

УТВЕРЖДАЮ

Глава администрации Березовского г.о.

Писцов Е.Р.

УТВЕРЖДАЮ

Директор МКУ «Благоустройство и ЖКХ»

Алешина А. А.

ПРОЕКТ ОРГАНИЗАЦИИ ДОРОЖНОГО ДВИЖЕНИЯ

г. Березовский

ул. Кирова



**ДОРОЖНЫЙ
КОНСАЛТИНГ**

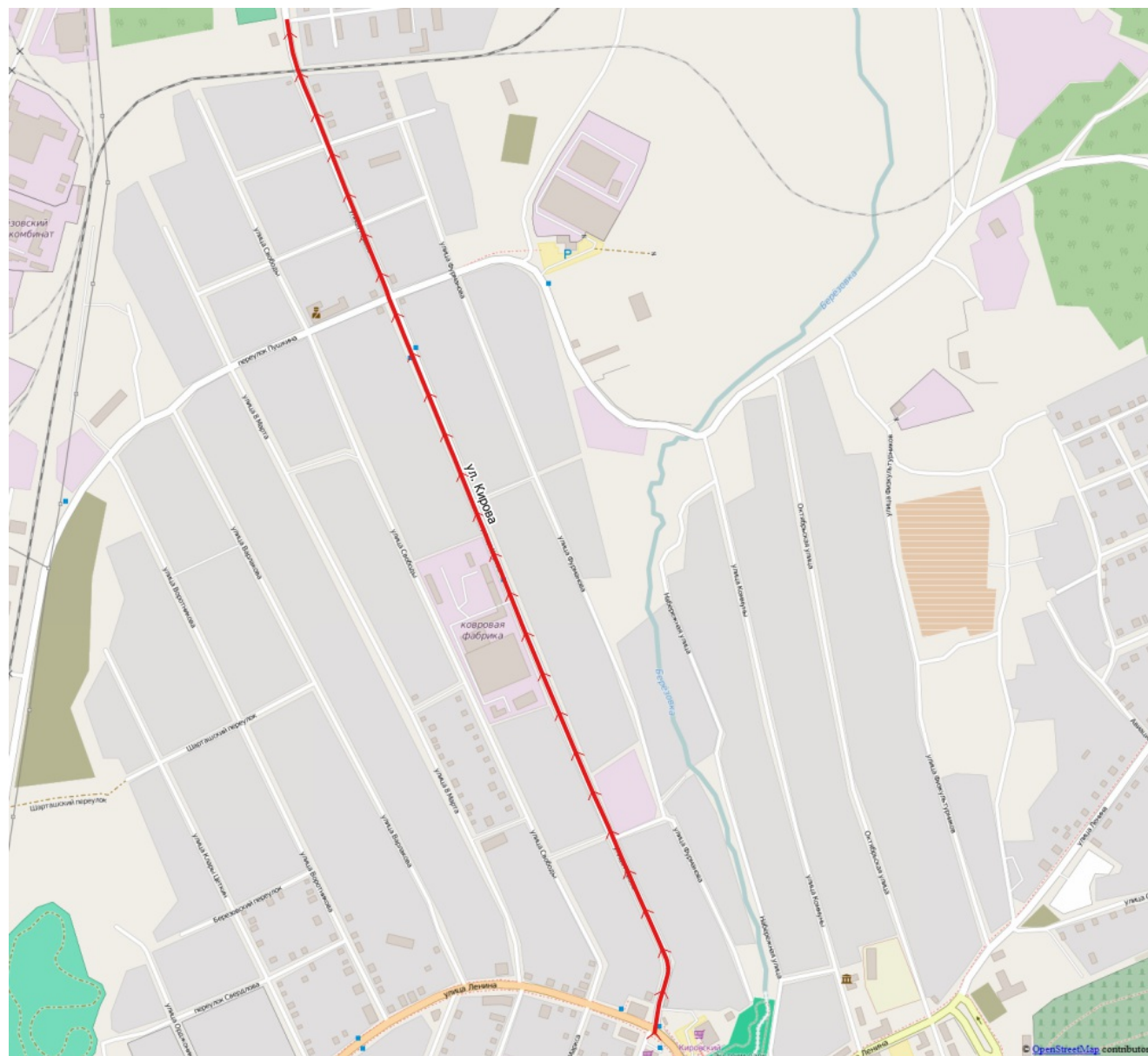
РАЗРАБОТАНО

Директор ООО «Дорожный консалтинг»

Демин А.С.

Березовский
2015

Схема расположения: ул. Кирова



Ведомость дорожных знаков

Номер п/п	Имя участка	Направление	Положение на оси участка, км+м	Расположение	Тип по ГОСТ	Тип опоры	Высота установки	Размещено/Требуется
1	-	-	0+012	над дорогой	5.19.1	растяжка	-	Требуется
2	-	-	0+012	справа	5.16	стойка	4.3	Размещен
3	-	-	0+012	справа	5.16	стойка	-	Требуется
4	-	-	0+016	над дорогой	5.19.1	растяжка	-	Требуется
5	-	-	0+016	слева	6.10.1	Опора электропередач	5.9	Размещен
6	-	-	0+016	слева	3.4	Опора электропередач	4.4	Размещен
7	-	-	0+017	над дорогой	2.4	Опора электропередач	5.4	Размещен
8	-	-	0+017	над дорогой	8.3.3	Опора электропередач	3.9	Размещен
9	-	-	0+017	слева	5.19.1, 5.19.2	стойка	3.3	Размещен
10	-	-	0+021	слева	6.16	стойка	-	Требуется
11	-	-	0+044	слева	3.27	Опора электропередач	3.7	Размещен
12	-	-	0+044	слева	2.4	Опора электропередач	4.4	К демонтажу
13	-	-	0+050	справа	1.11.2	стойка	3.6	Размещен
14	-	-	0+050	справа	3.24	стойка	2.9	Размещен
15	-	-	0+067	справа	3.20	стойка	-	Требуется
16	-	-	0+143	справа	3.21	стойка	-	Требуется
17	-	-	0+143	слева	3.20	стойка	-	Требуется
18	-	-	0+192	справа	3.25	стойка	-	Требуется
19	-	-	0+193	слева	3.24	опора освещения	3.5	Размещен
20	-	-	0+193	слева	1.11.1	опора освещения	4.3	Размещен
21	-	-	0+324	справа	2.1	стойка	-	Требуется
22	-	-	0+340	над дорогой	2.4	стойка	-	Требуется
23	-	-	0+347	слева	2.4	стойка	-	Требуется
24	-	-	0+352	слева	3.13	искусственное сооружение	3.4	Размещен
25	-	-	0+357	слева	2.1	опора освещения	-	Требуется
26	-	-	0+742	справа	8.3.2	стойка	1.4	Размещен
27	-	-	0+742	справа	8.6.4	стойка	1.8	Размещен
28	-	-	0+742	справа	6.4	стойка	2.3	Размещен
29	-	-	0+786	справа	5.16	стойка	3.5	Размещен
30	-	-	0+787	справа	5.16	стойка	-	Требуется
31	-	-	0+821	слева	8.3.1	стойка	1.5	Размещен
32	-	-	0+821	слева	8.6.4	стойка	2.0	Размещен
33	-	-	0+821	слева	6.4	стойка	2.5	Размещен
34	-	-	0+837	над дорогой	5.16	стойка	3.9	Размещен
35	-	-	0+838	слева	5.16	Остановочный павильон	-	Требуется
36	-	-	0+933	справа	2.1	стойка	-	Требуется
37	-	-	0+943	на правом съезде	2.4	искусственное сооружение	2.5	Размещен
38	-	-	1+192	справа	5.16	стойка	2.8	Размещен
39	-	-	1+192	справа	5.16	стойка	-	Требуется
40	-	-	1+208	слева	5.16	стойка	3.3	Размещен
41	-	-	1+209	слева	5.16	стойка	-	Требуется
42	-	-	1+290	справа	6.16	стойка	-	Требуется
43	-	-	1+293	справа	2.5	светофорная колонка	4.6	Размещен
44	-	-	1+296	слева	3.32	стойка	2.8	Размещен
45	-	-	1+299	слева	2.1	светофорная колонка	4.9	Размещен
46	-	-	1+312	справа	2.1	опора освещения	5.4	Размещен
47	-	-	1+320	над дорогой	6.10.1	светофорная колонка	5.7	Размещен
48	-	-	1+320	слева	2.5	светофорная колонка	4.8	Размещен
49	-	-	1+323	слева	6.16	стойка	-	Требуется
50	-	-	1+328	слева	6.10.1	стойка	2.7	Размещен
51	-	-	1+425	справа	2.1	стойка	-	Требуется
52	-	-	1+429	слева	2.4	Опора электропередач	2.3	Размещен
53	-	-	1+439	справа	2.4	стойка	2.7	Размещен
54	-	-	1+443	слева	2.1	стойка	-	Требуется
55	-	-	1+562	справа	2.1	стойка	-	Требуется
56	-	-	1+572	слева	2.4	искусственное сооружение	2.2	Размещен
57	-	-	1+579	справа	2.4	искусственное сооружение	3.3	Размещен
58	-	-	1+589	слева	2.1	стойка	-	Требуется
59	-	-	1+636	справа	1.1	стойка	2.4	Размещен
60	-	-	1+774	справа	2.1	стойка	-	Требуется
61	-	-	1+784	слева	1.1	Опора электропередач	3.2	К демонтажу
62	-	-	1+786	слева	1.1	стойка	2.0	Размещен
ИТОГО Размещено					36			
ИТОГО Требуется					24			
ИТОГО К демонтажу					2			
ИТОГО					62			

Ведомость размещения дорожной разметки

Тип по ГОСТ Р 51256-99	Длина, м	Приведенная длина, м	Ширина разметки, м	Площадь окрашиваемой поверхности, кв.м.	
				Белой	Желтой
1.1	448	448	0.1	44.8	-
1.2	61	61	0.1	6.1	-
1.3	48	96	0.1+0.1	9.6	-
1.5	1144	286	0.1	28.6	-
1.6	457	343	0.1	34.3	-
1.7	28	14	0.1	1.4	-
1.11	11	19	0.1+0.1	1.9	-
1.12	25	-	0.4	10.0	-
1.14.1	-	-	0.4	94.7	-
1.16.1	-	-	0.2	17.7	-

1.17	-	-	0.1	-	3.3
Итого	-	-	-	249.1	3.3

Ведомость пешеходных ограждений

Номер п/п	Имя участка	Направление	От, км+м	До, км+м	Протяженность, м		Расположение	Высота	Материал
					Размещено	Требуется			
1	-	-	0+016	0+023	7.5	-	слева	-	металл
2	-	-	0+403	0+419	7.5	-	слева	-	металл
ИТОГО	-	-	-	-	14.9	-	-	-	-

Ведомость сигнальных столбиков

Номер п/п	Имя участка	Направление	От, км+м	До, км+м	Протяженность, м		Расположение	Тип по ГОСТ
					Размещено	Требуется		
1	-	-	1+690	1+705	14.5	-	справа	С1
2	-	-	1+694	1+708	14.3	-	слева	С1
3	-	-	1+712	1+726	14.1	-	справа	С1
4	-	-	1+714	1+727	13.6	-	слева	С1
ИТОГО	-	-	-	-	56.5	-	-	-

Ведомость Ж.д. переездов

Номер п/п	Имя участка	Направление	Положение на оси участка, км+м	Регулируемый
1	-	-	1+709	регулируемый
ИТОГО	1			

Ведомость остановок общ. транспорта

Номер п/п	Имя участка	Направление	Положение на оси участка, км+м	Расположение	Название	Наличие павильона	Наличие посадочной площадки
1	-	-	0+789	справа	-	есть	есть
2	-	-	0+834	слева	-	есть	есть
3	-	-	1+203	слева	-	есть	нет
4	-	-	1+208	справа	-	нет	есть
ИТОГО	4						

Ведомость тротуаров

Номер п/п	Имя участка	Направление	От, км+м	До, км+м	Протяженность, м	Ширина, м	Площадь, кв.м.		Материал покрытия	Расположение
							Размещено	Требуется		
1	-	-	0+013	0+038	-	-	124.6	-	Не указано	слева
2	-	-	0+638	0+730	-	-	406.0	-	Не указано	слева
3	-	-	0+734	0+757	-	-	185.3	-	Не указано	слева
4	-	-	0+761	0+781	-	-	36.3	-	Не указано	слева
5	-	-	1+751	1+789	-	-	264.2	-	Не указано	справа
ИТОГО	-	-	-	-	-	-	1016.4	-	-	-

Ведомость участков освещения

Номер п/п	Имя участка	Направление	От, км+м	До, км+м	Кол-во опор	Кол-во светильников	Протяженность, м	Расположение
1	-	-	0+044	0+574	14	14	530.2	слева
2	-	-	0+550	1+651	24	24	1100.5	справа
3	-	-	1+343	1+343	1	1	-	слева
4	-	-	1+732	1+765	2	2	32.9	справа
ИТОГО	-	-	-	-	41	41	1663.6	-

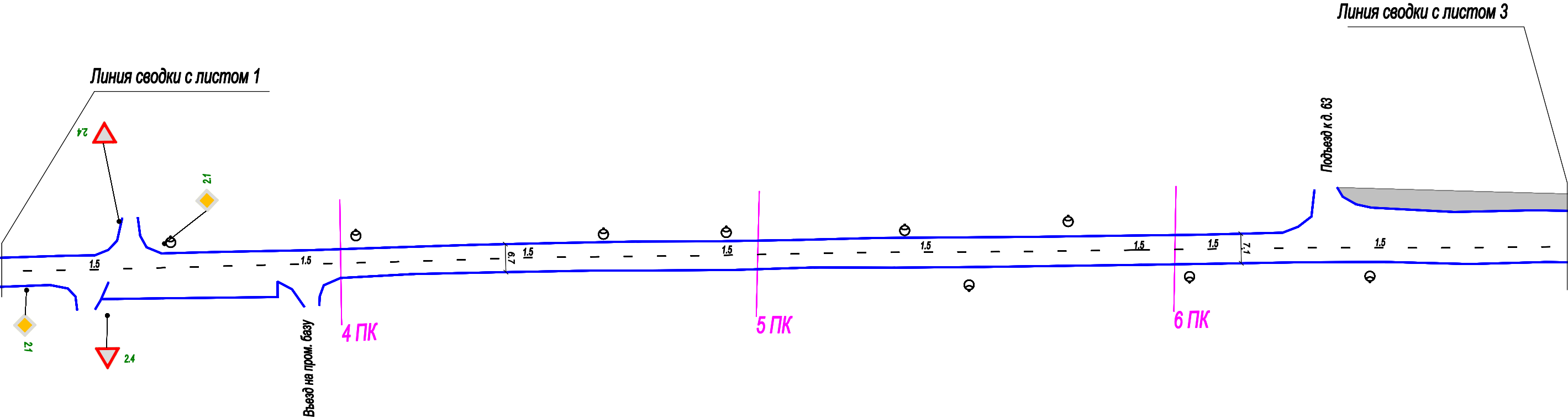


Схема расположения листов

1	2	3
---	---	---

						МКУ «Благоустройство и ЖКХ»		
						Проект организации дорожного движения на автомобильных дорогах местного значения Березовского г.о.		
Изм.	Кол. уч.	Лист	Н док.	Подп.	Дата	Проект организации дорожного движения М1:1000	Стадия	Лист
Разработал		Филипоров			12.2015			2
Проверил		Гофман			12.2015			5
						ул. Кирова		
						ООО "Дорожный консалтинг"		

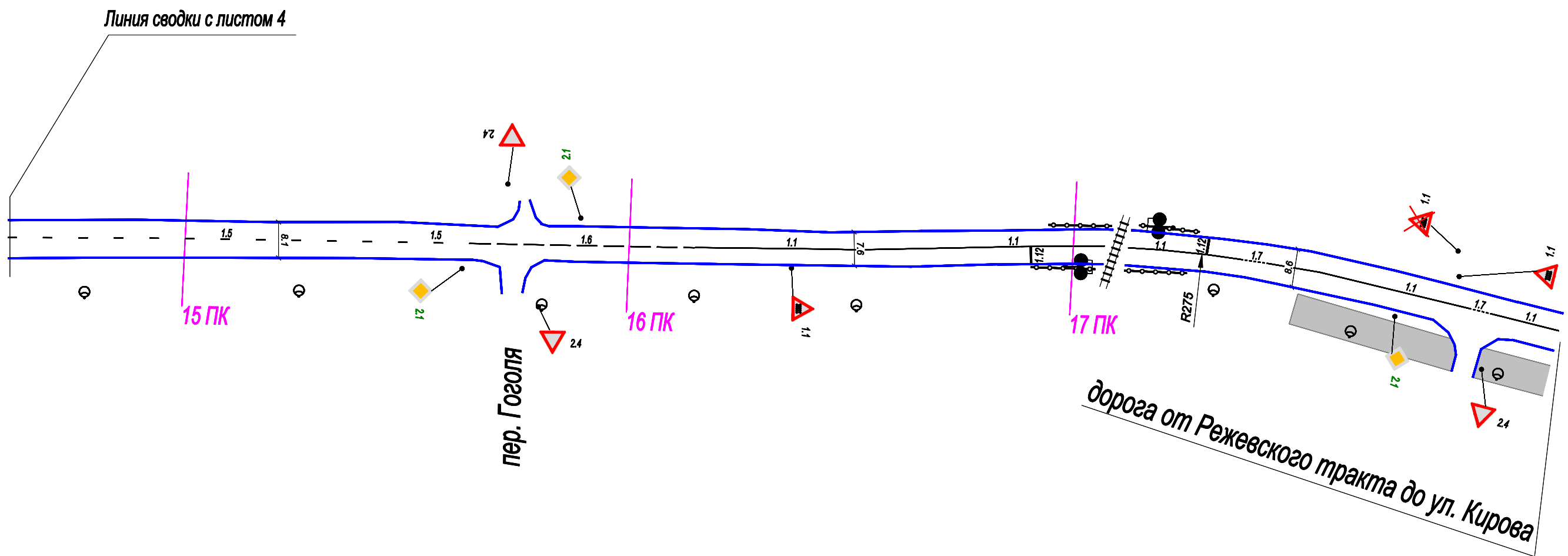


Схема расположения листов

3	4	5
---	---	---

						МКУ «Благоустройство и ЖКХ»			
						Проект организации дорожного движения на автомобильных дорогах местного значения Березовского г.о.			
Изм.	Кол. уч.	Лист	Н док.	Подп.	Дата	Проект организации дорожного движения М1:1000	Стадия	Лист	Листов
Разработал		Филипоров			12.2015			5	5
Проверил		Гофман			12.2015	ул. Кирова	ООО "Дорожный консалтинг"		

График продольных уклонов

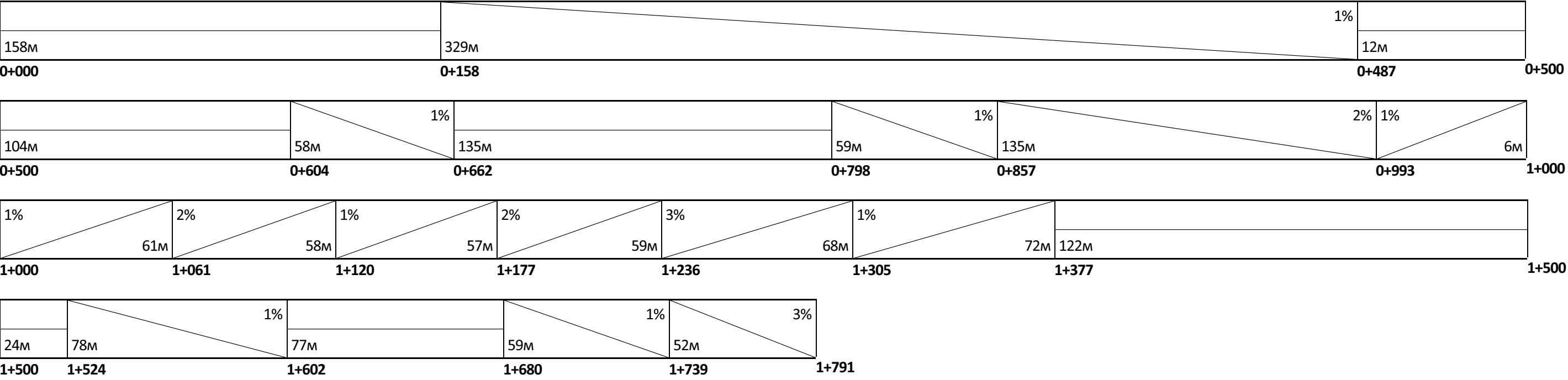




Таблица используемых букв и символов			
Буква или символ	Высота прописной буквы (hп), мм	Ширина литерной площадки, мм	Сокр. литерная площадка, мм
1	100	48	да
5	100	79	да
6	100	81	да
9	100	80	да
А	100	113	нет
Б	100	102	нет
Г	100	90	нет
Е	100	96	нет
И	100	108	нет
К	100	109	нет
Л	100	110	нет
М	100	129	нет
Н	100	107	нет
О	100	109	нет
П	100	106	нет
Р	100	100	нет
С	100	103	нет
Т	100	99	нет
У	100	101	нет
Ш	100	144	нет
Ы	100	131	нет
Примечание к знаку 6.10.1			
Номер знака: 6.10.1 знак индивидуального проектирования			
Щит 2242x584 мм			
Фон: Синий (вне населённых пунктов)			
Площадь: 1,309 м²			
Масштаб: 1:10			
Количество: 1			

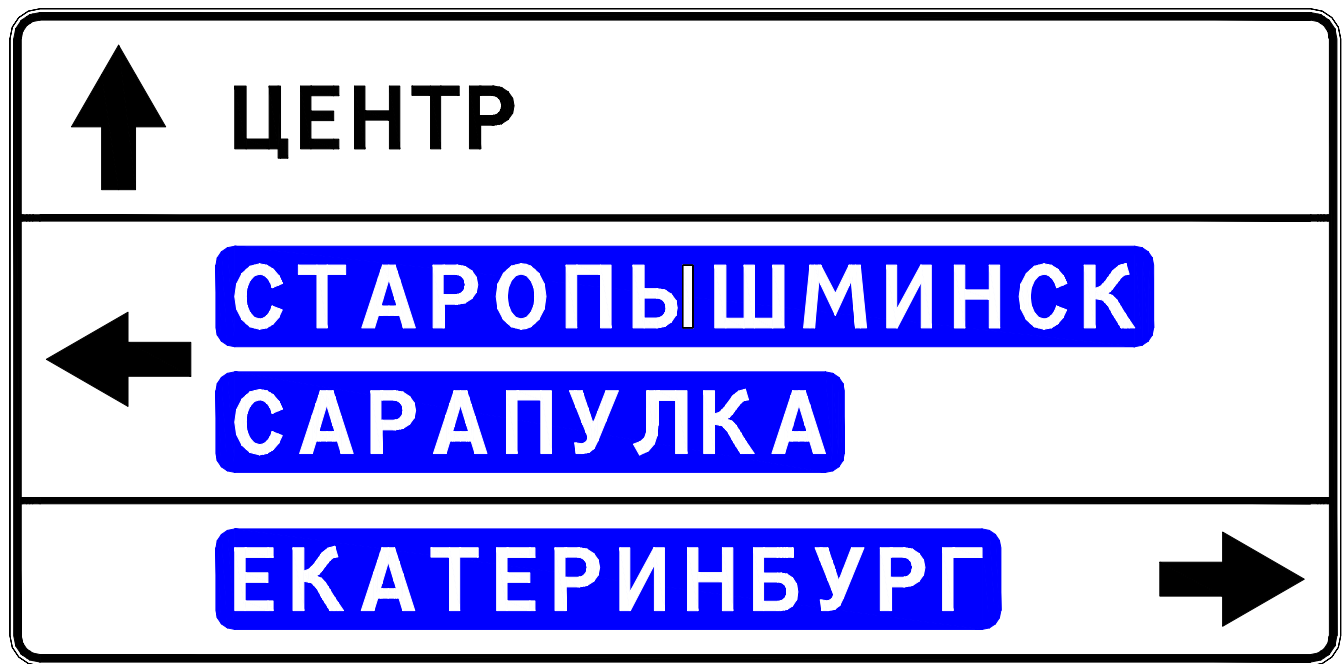


Таблица используемых букв и символов

Буква или символ	Высота прописной буквы (hп), мм	Ширина литерной площадки, мм	Сокр. литерная площадка, мм
А	100	113	нет
Б	100	102	нет
Г	100	90	нет
Е	100	96	нет
Е	100	86	да
И	100	108	нет
К	100	109	нет
Л	100	110	нет
М	100	129	нет
Н	100	107	нет
Н	100	97	да
О	100	109	нет
П	100	106	нет
Р	100	100	нет
Р	100	90	да
С	100	103	нет
Т	100	99	нет
Т	100	89	да
У	100	101	нет
Ц	100	100	да
Ш	100	144	нет
Ы	100	131	нет

Примечание к знаку 6.10.1

Номер знака: 6.10.1 знак индивидуального проектирования
Щит 2119х1046 мм
Фон: Белый (в населённых пунктах)
Площадь: 2,216 м²
Масштаб: 1:10
Количество: 1



Таблица используемых букв и символов

Буква или символ	Высота прописной буквы (hп), мм	Ширина литерной площадки, мм	Сокр. литерная площадка, мм
.	100	33	да
А	100	103	да
е	100	80	да
И	100	98	да
К	100	99	да
Н	100	97	да
П	100	96	да
п	100	80	да
р	100	84	да
У	100	91	да
Ш	100	134	да

Примечание к знаку 6.10.1

Номер знака: 6.10.1 знак индивидуального проектирования
Щит 1668х266 мм
Фон: Белый (в населённых пунктах)
Площадь: 0,444 м²
Масштаб: 1:10
Количество: 1

Лист внесения изменений

[illegible]